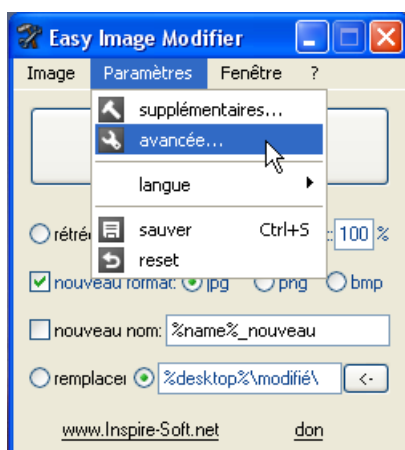
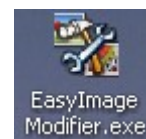


Utiliser le site de l'école

Je veux redimensionner des images

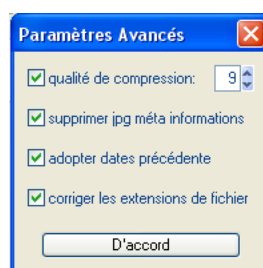
Le logiciel « Easy Image Modifier » est un logiciel « portable », cela signifie qu'il n'a pas besoin d'être installé.

Placer le fichier de l'application sur le bureau. Elle s'ouvre par un double-clic.

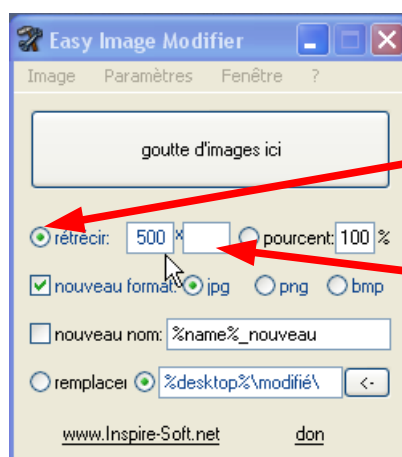


1°) Configuration de l'application (lors de la première utilisation)

Cliquer sur « Paramètres », puis sur « avancée ».
Cocher les 4 cases, puis **cliquer** sur « D'accord ».



Pour sauvegarder la configuration, il suffit de cliquer sur « Paramètres », puis sur « sauver ».

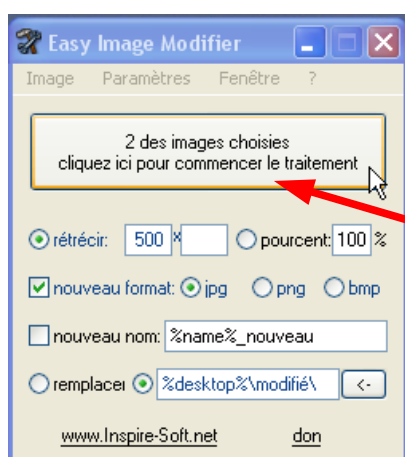


2°) Pour redimensionner une ou plusieurs images

Cliquer sur le bouton « rétrécir ».

Indiquer dans le premier rectangle 400 ou 500 pixels.

Laisser le deuxième rectangle vide (la hauteur de l'image sera automatiquement calculée pour conserver le ratio des images).



Placer le dossier qui contient les images sur le bureau, **l'ouvrir** sous la forme d'une fenêtre.

Sélectionner toutes les images (à l'aide de la combinaison « CTRL + A ») ou une partie des images (à l'aide de la combinaison « CTRL + clic »).

Glisser/déposer les images sélectionnées sur le bouton « goutte d'images ici ».

Cliquer sur le même bouton pour commencer le traitement.

Les images sont redimensionnées et placées dans un dossier nommé « modifié », situé sur le bureau.