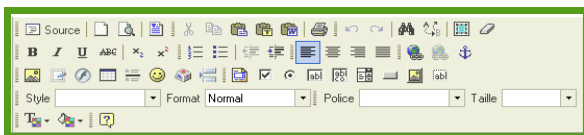


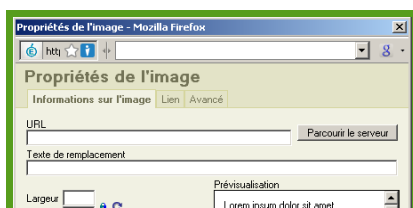
Utiliser le site de l'école

Je veux envoyer une image sur le serveur

Mon image est préalablement **redimensionnée** grâce à un logiciel de réduction d'images tel que « Easy Image Modifier ».



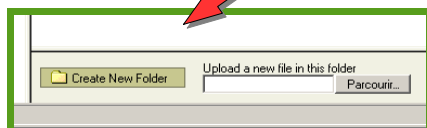
Je suis dans l'éditeur WYSIWYG. Je clique à gauche sur l'icône **Image**



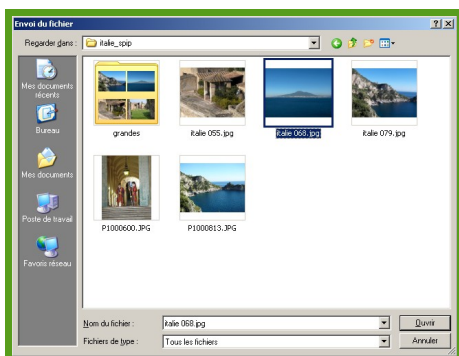
Je clique sur le bouton **Parcourir le serveur**



Je clique sur le dossier qui contiendra l'image. Si ce dossier n'existe pas, je peux le créer en cliquant sur « Create New Folder » (en bas de la fenêtre).



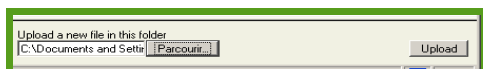
Ensuite, cliquer sur **Parcourir**.



Je navigue dans mon ordinateur jusqu'au dossier qui contient mes images

Je clique sur **l'image**.

Je clique sur **Ouvrir**.



Je clique sur le bouton **Upload**.

Astuce !

Pour visualiser mes images, je clique sur Miniatures

