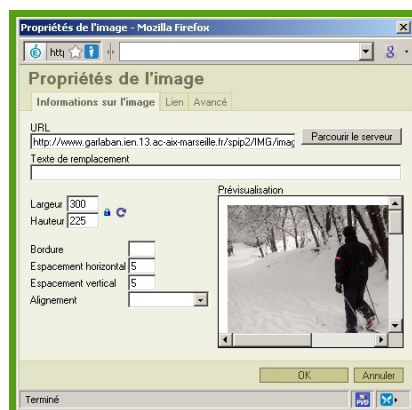


Utiliser le site de l'école

Je veux mettre en page une image

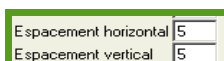
J'ai sélectionné une image sur le serveur :



Je peux **modifier la taille** de l'image, mais il est préférable de le faire avant de l'envoyer sur le serveur.

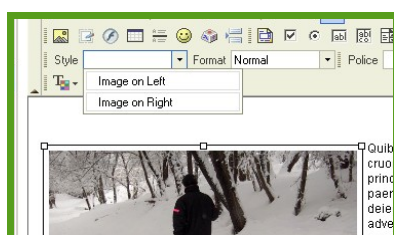
Je vérifie que le verrou est fermé pour ne pas la déformer

Je peux annuler mes modifications



Je définis **l'espacement** avec le texte

Je clique sur **OK** pour revenir dans l'éditeur



L'image étant **sélectionnée**, je peux la placer à gauche ou à droite du texte avec la boîte **Style**

Astuces !

La **bordure**, toujours noire, n'apparaît pas dans l'article ; la boîte **Alignement** permet de spécifier l'alignement vertical de l'image par rapport à la ligne.