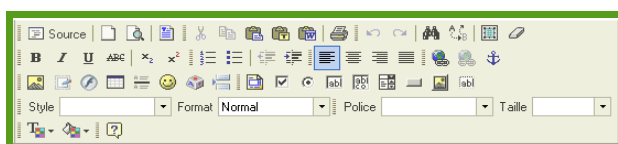


Utiliser le site de l'école

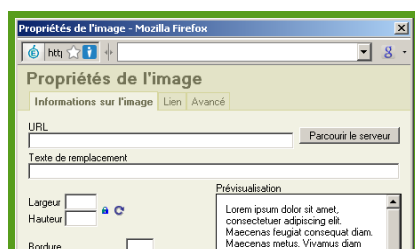
Je veux créer un sous-dossier images

Mes images sont redimensionnées grâce à un logiciel de traitement de l'image (taille et résolution).

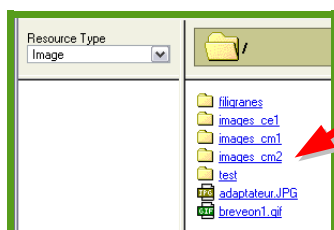
Je suis dans l'éditeur WYSIWYG.



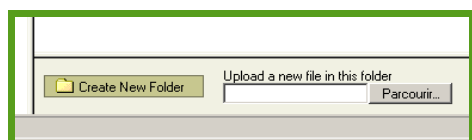
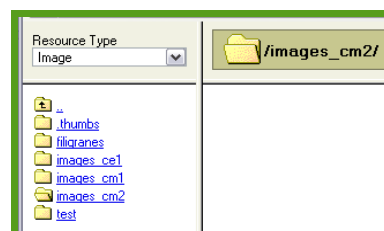
Je clique à gauche sur l'icône **Image**



Je clique sur le bouton **Parcourir le serveur**



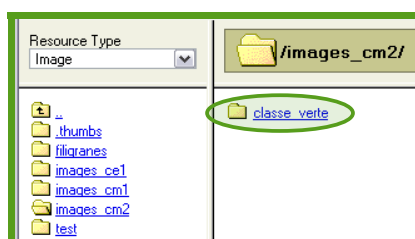
Je clique sur le **dossier racine** pour l'ouvrir



Je clique sur **Create New Folder** en bas de la fenêtre



J'écris le nom du **nouveau dossier** et je clique sur **OK**



Le dossier apparaît dans l'explorateur